

TP N°0	Gestion de projet avec Gantt Project	Html / css / php
-----------	---	---------------------

Utilisation du logiciel GanttProject :

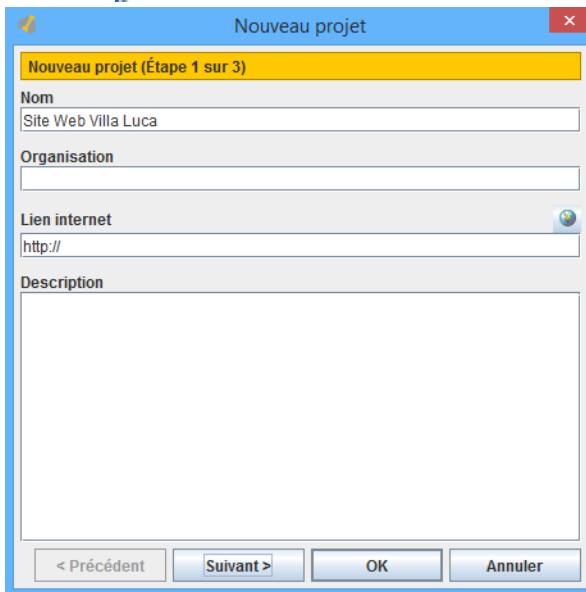
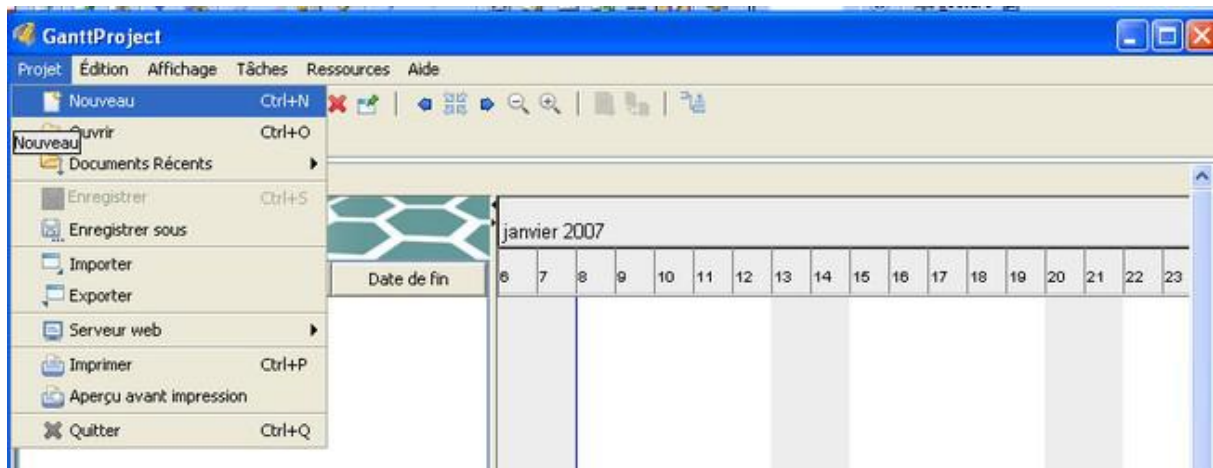
Ce document est un guide d'utilisation pas à pas du logiciel GanttProject élaboré autour de la 1^{ère} phase de création du site « Villa Luca ». Il est composé de 3 parties :

- Création du projet sous GanttProject ;
- Création des étapes du projet ;
- Affichage du diagramme de PERT.

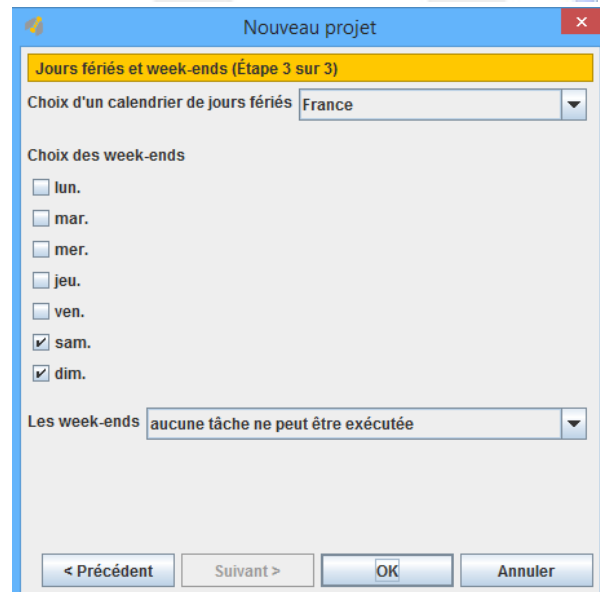
Tâches	Désignation	Durée	Tâches antérieures
A	Maquette du site	7J	
B	Ressources images sons et textes.	14J	A
C	Création Logo	7J	A
D	Création du fichier index.html	7J	A
E	Création du fichier styles.css	7J	D
F	Mise à jour du fichier index.html	7J	B, E
G	Création de l'en-tête	14J	F, C
H	Création du pied de page	14J	F
I	Création du menu	14J	F
J	Création des fichiers include	7J	G, H, I
K	Ressources images et textes	42J	A
L	Création du fichier galerie.php	14J	J, K
M	Création du fichier visites.php	14J	J, K

Création du projet sous GanttProject

- **Sélectionner**, Barre de menu→Projet→Nouveau



Donner un nom au projet

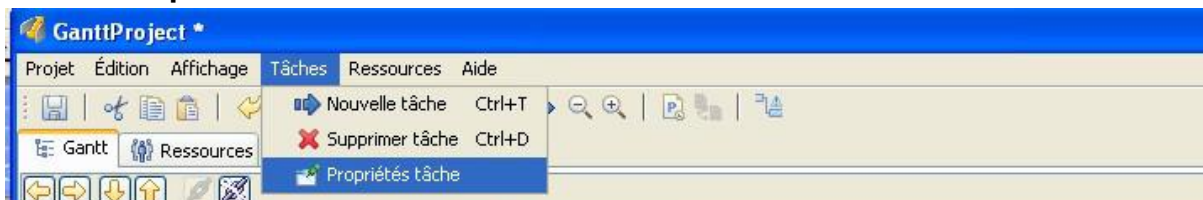


Choisir les jour de réalisation des tâches

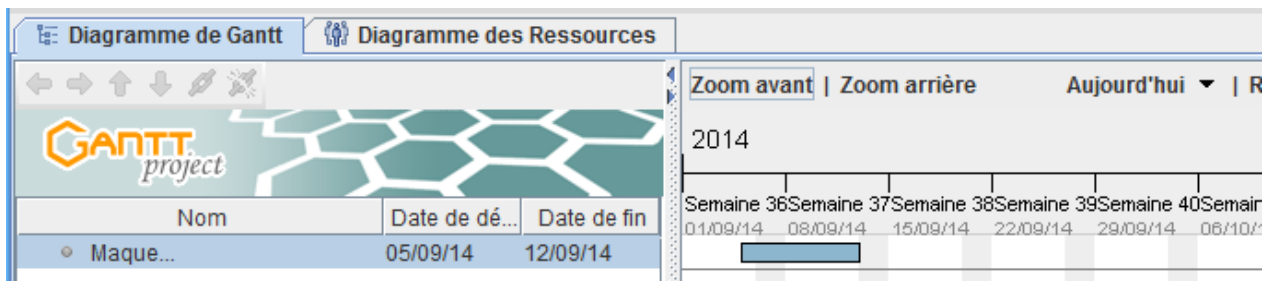
Création des étapes du projet



- **Saisir** la première tâche ;
- Puis **paramétrer** les dates de début et fin.



- Utiliser les icônes zoom avant et arrière pour ajuster le calendrier
- En positionnant le curseur sur les dates et en maintenant le bouton de gauche enfoncé de la souris, il est possible de se déplacer dans le diagramme.

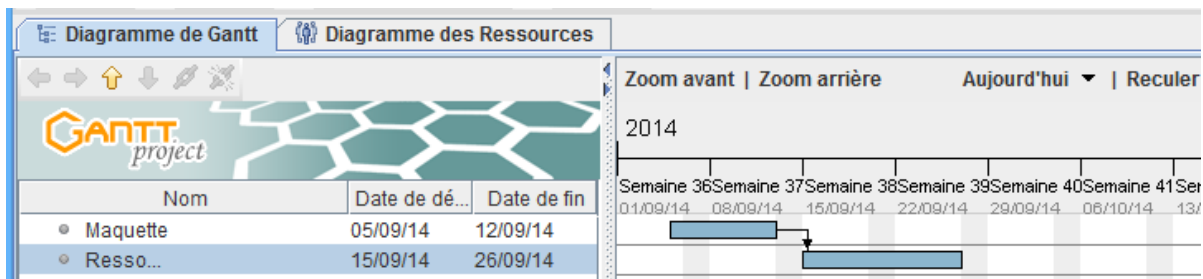


- En se positionnant à la frontière graphique de la tâche (barre bleue), il est possible de l'étendre à une date postérieure.

Pour la deuxième tâche :

- **tenir** compte de la tâche antérieure. Sur l'onglet prédécesseur ;
- **cliquer** sur la ligne « Nom de la tâche ».

ID	Nom de la tâche	Relation	Écart	Contrainte
0	Maquette	Fin-Début	0	Forte



Pour affiner les détails du diagramme, **cliquer droit** sur une tâche et choisir « propriétés tâches ».

Reporter toutes les tâches dans le gantt project

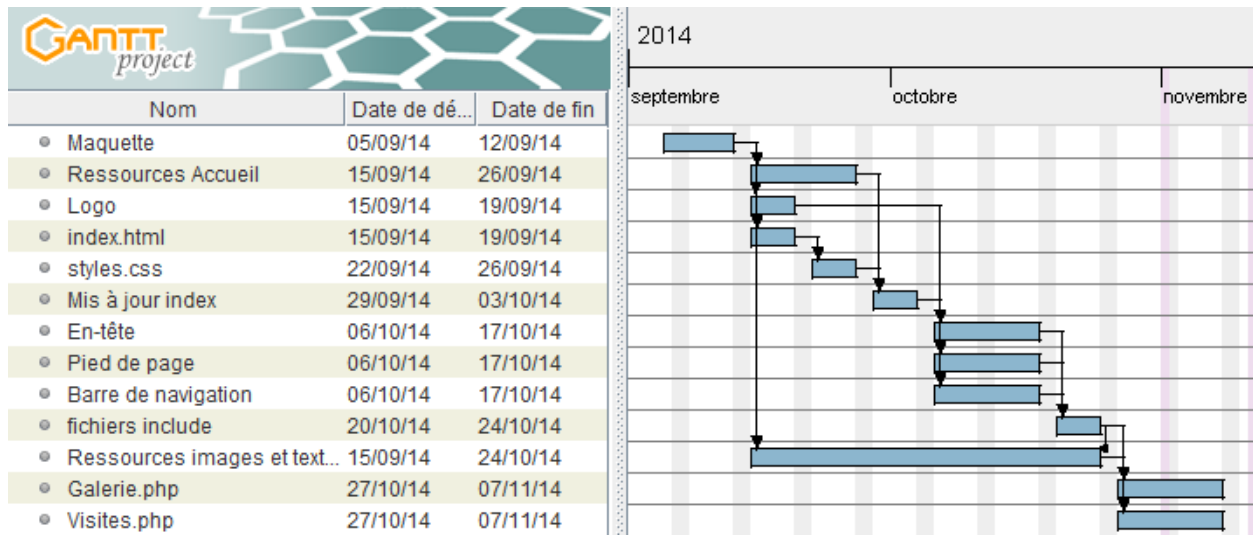


Diagramme de PERT :

- Barre de menu AFFICHAGE, Diagramme de PERT.

